

# Gewichtetes Mittel

## Verwendung

Ein bereits vorhandener Artikelbestand auf Lager und ein neu hinzukommender Bestand können unterschiedliche Einkaufspreise haben. Statt den Einkaufspreis vom Artikel einfach auf den neuen Preis zu setzen, bietet odyn-ERP die Möglichkeit ein gewichtetes Mittel aus dem Preis der angelieferten Menge und den Preis vom vorhandenen Lagerbestand zu bilden. So wird der Einkaufswert, vom Lagerbestand und der Rohertrag in den ERP-Dokumenten besser abgebildet.

## Konfiguration des Features im ERP

In System/Mandantenkonfiguration/Features/Artikelstammdaten "Automatisches Aktualisieren von Einkaufspreisen". Wenn der Wert "Lieferant + Artikel-GwMittel" gestellt ist, ist die Preisaktualisierung durch das gewichtete Mittel aktiviert. Beim Buchen einer Einkaufsrechnung wird ein neues gewichtetes Mittel errechnet und als Einkaufspreis in den Stammdaten aktualisiert.

Das berechnete GW-Mittel kann in den Details zu der Position in der Einkaufsrechnung überprüft werden. Diese können über den Knopf "Details anzeigen" im Dokument angezeigt werden.

## Berechnung

Das GW-Mittel muss die angelieferte Menge und den momentanen Lagerbestand berücksichtigen, um Gewichtung der neuen Ware zu ermitteln. Deswegen ist es wichtig zu wissen, ob die angelieferte Menge bereits eingelagert ist oder nicht. Sollte die Ware bereits eingelagert sein, muss die eingelagerte Menge vom Lagerbestand abgezogen werden.

Dazu wird der Status des mit der Rechnungsposition verknüpften Lieferscheins überprüft: ist dieser eingelagert, wird die bisherige Menge bestimmt, indem  $\text{bisherige\_menge} = \text{Lagerbestand} - \text{Rechnungsmenge}$  gerechnet wird, ansonsten gilt  $\text{bisherige\_menge} = \text{Lagerbestand}$ . Sollte kein Lieferschein verknüpft sein, wird eine Warnung ausgegeben und keine Berechnung vorgenommen, da die bisherige Menge nicht eindeutig bestimmt werden kann.

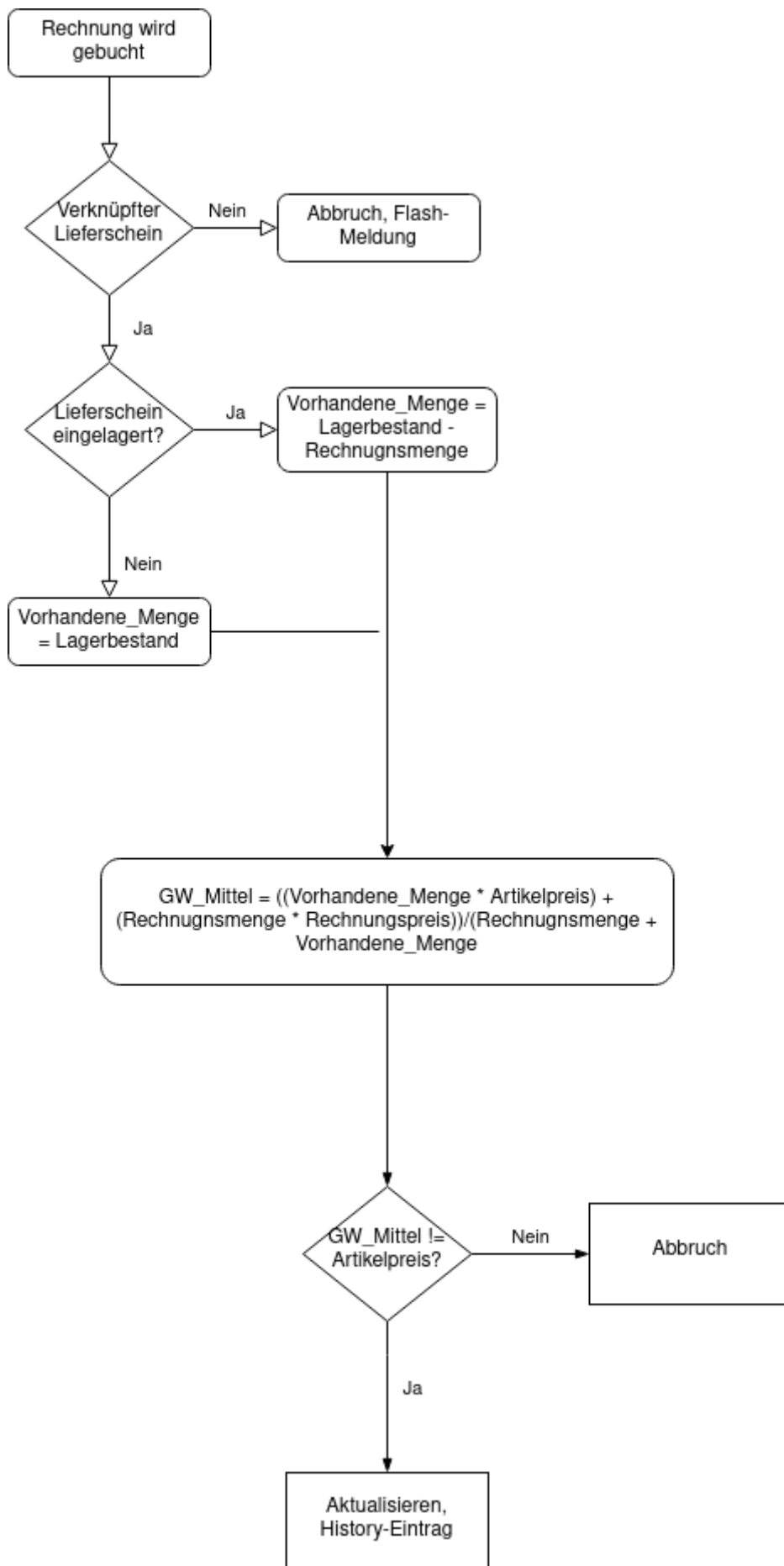
Die Formel ist sonst immer gleich, mit:

$M = \text{bisherige\_menge}$ ,  $rM = \text{gelieferte\_menge}$ ,  $P = \text{bisheriger\_preis}$  und  $rP = \text{rechnungs\_preis}$

Berechnet sich das GW-Mittel:  $\text{GWM} = ((rM * rP) + (M * P)) / (rM + M)$ .

Sollte sich der Preis des Artikels ändern, wird dies in einem History-Eintrag unter "Preisinformation" im Artikel festgehalten.

Das GW-Mittel wird nur ein mal pro Position berechnet, mehrfaches Buchen löst keine neue Berechnung aus.



Revision #11

Created 18 July 2023 13:11:14 by Daniel Popiuk

Updated 10 December 2024 11:47:16 by Felix Diekmann